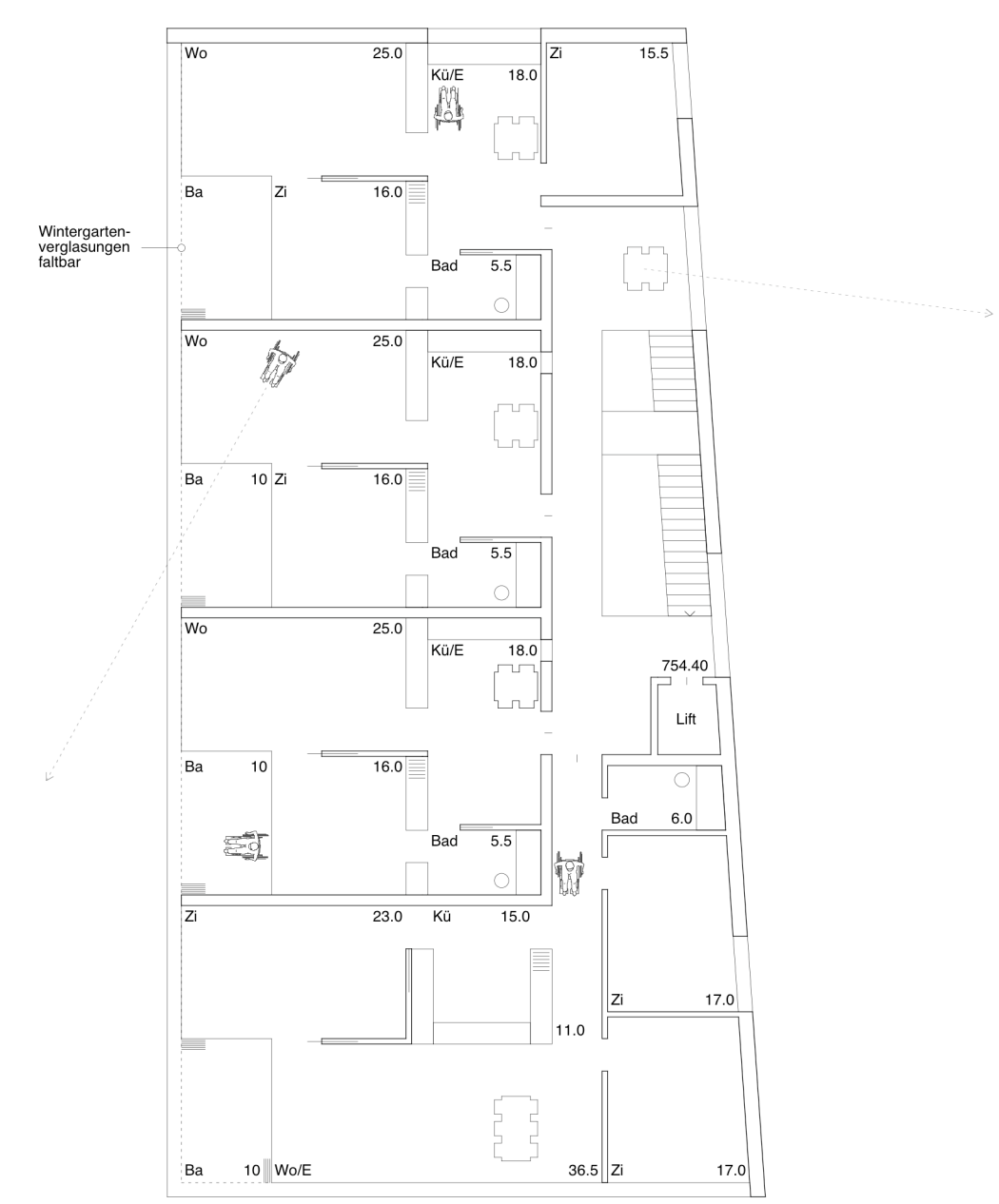
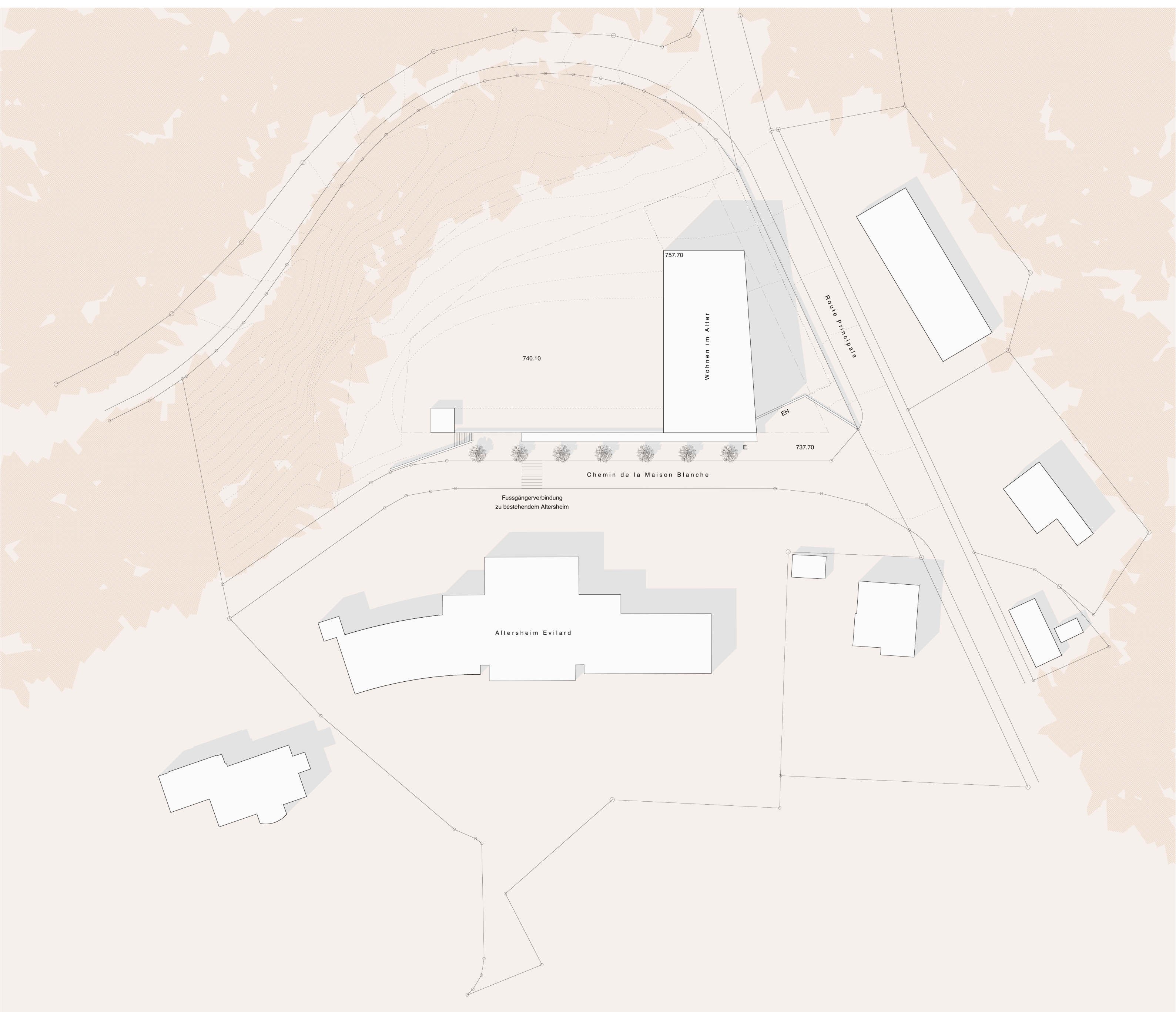
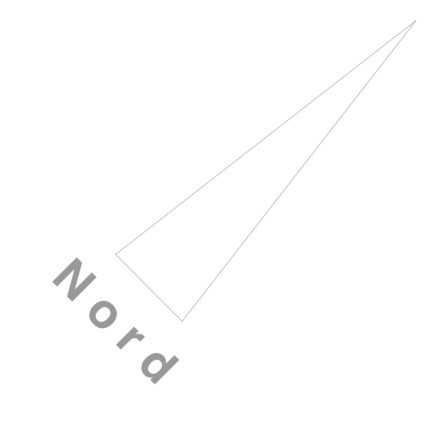
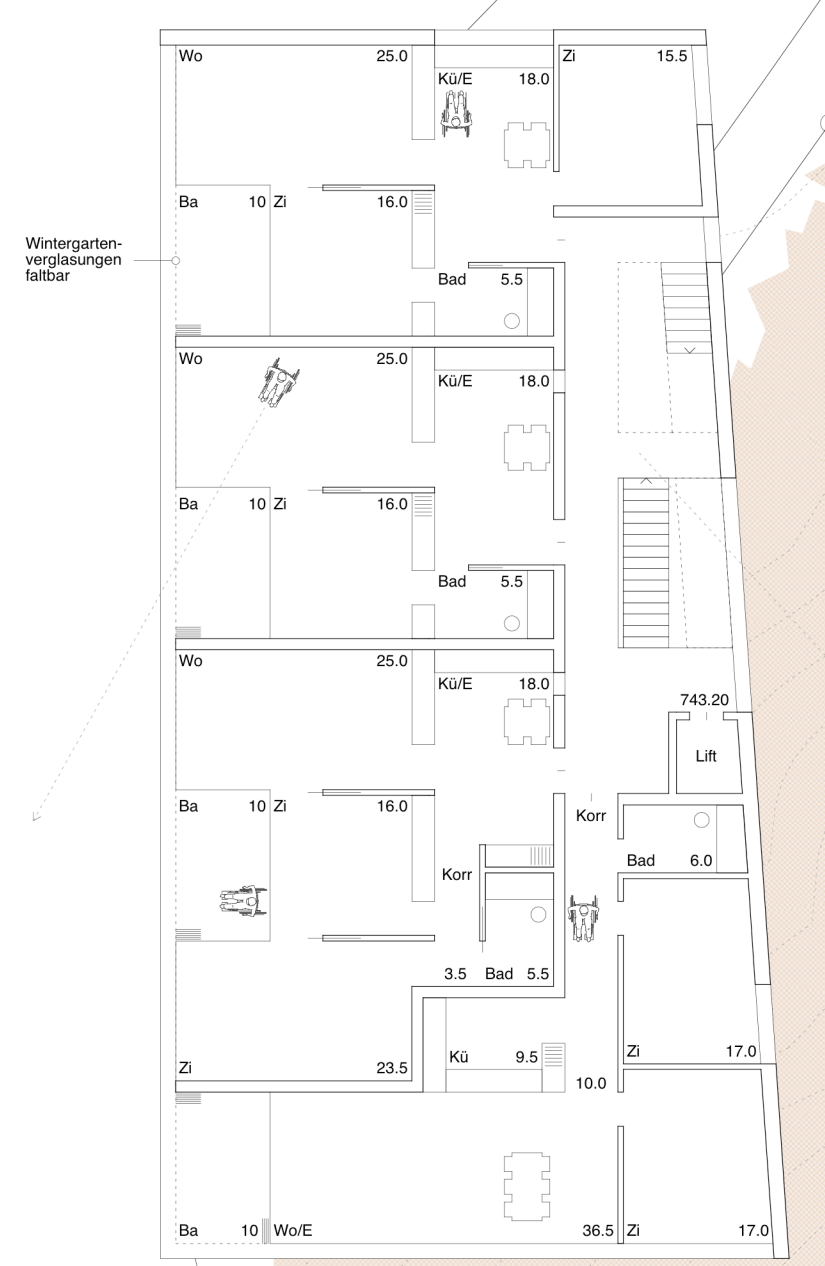


Situationsplan 1:500



5. Obergeschoss

stellvertretend für 3. - 5. Obergeschoss



1. Obergeschoss

stellvertretend für 1. - 2. Obergeschoss

Ort / Städtebau

Das Gebäudevolumen wird am nördöstlichen Rand der Parzelle gesetzt. Dies ermöglicht die Maximierung der Distanz zum südwestlichen Waldrand womit die Süwestfassade optimal besonnt wird. Zwischen Gebäude und Waldrand entsteht ein grosser Aussenraum. Die nördlichen und östlichen Aussenräume sind minimiert.